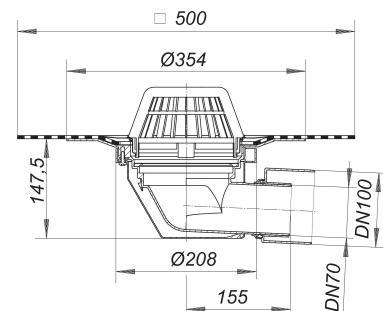
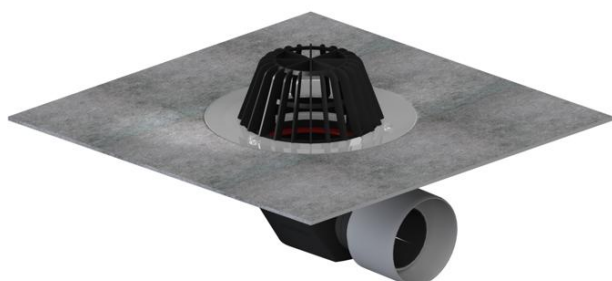


## sumidero 64 DallBit para cubierta, DN 70/DN 100

Numero de artículo: 642073

GTIN: 4001636642073

Grupo de descuento: 10



### Descripción:

sumidero 64 DallBit para cubierta, DN 70/DN 100

según UNE EN 1253

con membrana bituminosa soldada ya en fábrica, 500 x 500 mm, 5 mm de espesor, con anillo con brida de acero inoxidable para mayor seguridad

equipado con:

- cazoleta sumidero con aislamiento térmico
- tubo de desagüe DN 70/DN 100 lateral, acodado 3 grados
- cestín para retención de hojarasca
- rejilla protectora de obra

material:

polipropileno, estabilizado contra rayos UVA

DN 70 connects to BS4514 75 mm pipework with 880345 adaptor

### Capacidades de desagüe según UNE-EN 1253:

| Nominal diameter | Outlet direction | Min. capacidad de evacuación según norma | Nivel de agua según norma | Capacidad de eva a una altura de agua 5 mm | Capacidad de eva a una altura de agua 15 mm | Capacidad de eva a una altura de agua 25 mm | Capacidad de eva a una altura de agua 35 mm | Capacidad de eva a una altura de agua 45 mm | Capacidad de eva a una altura de agua 55 mm | Capacidad de eva a una altura de agua 65 mm | Capacidad de evacuación a una altura de agua 75 mm |
|------------------|------------------|--|---------------------------|--|---|---|---|---|---|---|--|
| DN 70            | seitlich         | 1,70 l/s                                 | 35,00 mm                  | 0,90 l/s                                   | 3,80 l/s                                    | 6,00 l/s                                    | <b>10,00 l/s</b>                            | 13,50 l/s                                   | 16,50 l/s                                   | 16,70 l/s                                   | 16,80 l/s  |
| DN 100           | seitlich         | 4,50 l/s                                 | 35,00 mm                  | 0,90 l/s                                   | 3,80 l/s                                    | 5,10 l/s                                    | <b>6,00 l/s</b>                             | 6,50 l/s                                    | 6,50 l/s                                    | 6,50 l/s                                    | 6,50 l/s   |
| DN 70            | seitlich         | 1,70 l/s                                 | 35,00 mm                  | 0,70 l/s                                   | 3,90 l/s                                    | 6,10 l/s                                    | <b>8,80 l/s</b>                             | 11,10 l/s                                   | 15,00 l/s                                   | 17,50 l/s                                   |  |
| DN 70            | seitlich         | 1,70 l/s                                 | 35,00 mm                  | 1,20 l/s                                   | 3,60 l/s                                    | 5,40 l/s                                    | <b>5,60 l/s</b>                             | 5,70 l/s                                    | 5,90 l/s                                    | 6,00 l/s                                    |  |
| DN 100           | seitlich         | 4,50 l/s                                 | 35,00 mm                  | 0,90 l/s                                   | 3,70 l/s                                    | 6,40 l/s                                    | <b>8,90 l/s</b>                             | 12,10 l/s                                   | 15,90 l/s                                   | 20,10 l/s                                   |  |
| DN 100           | seitlich         | 4,50 l/s                                 | 35,00 mm                  | 0,80 l/s                                   | 3,30 l/s                                    | 4,10 l/s                                    | <b>4,20 l/s</b>                             | 4,30 l/s                                    | 4,40 l/s                                    | 4,50 l/s                                    |  |